

«Многоквартирный жилой дом по адресу: Московская область,
городской округ Звенигород, район «Восточный», микрорайон 2»

Стадия проектирования:	Рабочая документация
Договор:	23-16
Шифр альбома:	23-16-КЖ7.И
Наименование альбома:	Конструкции железобетонные индивидуальные

Директор

Михалицын



Главный инженер проекта

Патрушев

Исполнители

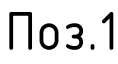
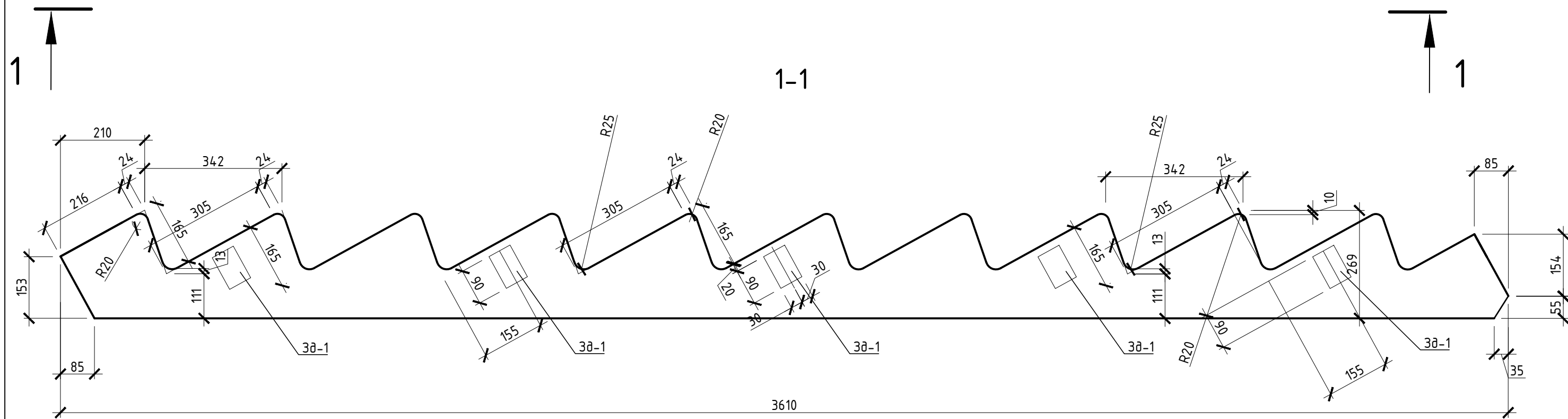
Куликов

Углов

ОБОЗНАЧЕНИЕ	НАИМЕНОВАНИЕ	ПРИМЕЧ.
23-16-КЖ7.ИС	Содержание	Стр.1 (изм.1)
23-16-КЖ7.И-ЛМ1	Лестничный марш ЛМ1	Стр.2
23-16-КЖ7.И-ЛМ2	Лестничный марш ЛМ2	Стр.3
23-16-КЖ7.И-П1	Петля П1	Стр.4
23-16-КЖ7.И-КР1	Каркасы плоские КР1	Стр.5
23-16-КЖ7.И-КР4	Каркасы плоские КР4	Стр.6
23-16-КЖ7.И-КР5	Каркасы плоские КР5	Стр.7 (изм.1)
23-16-КЖ7.И-КР6	Каркасы плоские КР7	Стр.8
23-16-КЖ7.И-КП1	Каркас пространственный КП1	Стр.9 (изм.1)
23-16-КЖ7.И-КП2	Каркас пространственный КП2	Стр.10(изм.1)
23-16-КЖ7.И-КП3	Каркас пространственный КП3	Стр.11
23-16-КЖ7.И-КП4	Каркас пространственный КП4	Стр.12(изм.1)
23-16-КЖ7.И-КП5	Каркас пространственный КП5	Стр.13(изм.1)
23-16-КЖ7.И-КП6	Каркас пространственный КП6	Стр.14(изм.1)
23-16-КЖ7.И-С1	Сетка С1	Стр.15
23-16-КЖ7.И-ЗД1	Закладная деталь ЗД1	Стр.16

Инв.№ подл.	Подпись и дата	Взам.инв.№	

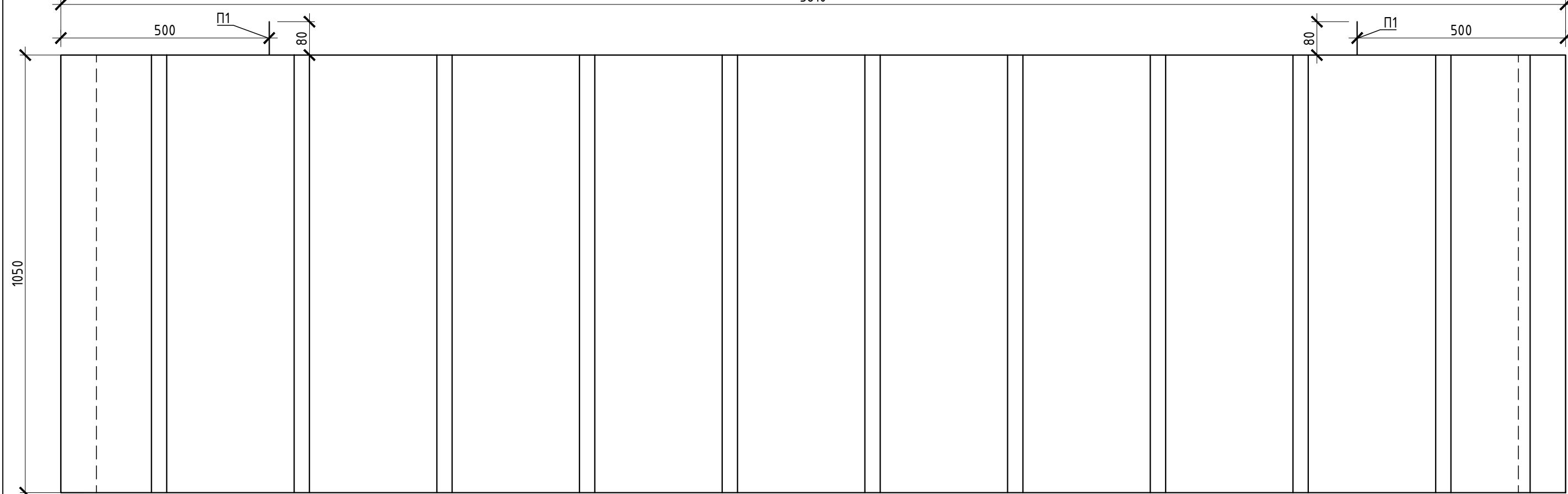
1	-	Зам.		<i>Куликов</i>		23-16-КЖ7И-С			
Изм.	Кол.уч.	Лист	№ док.	Подпись	Дата				
Разраб.		Куликов		<i>Куликов</i>		Содержание	Стадия	Лист	Листов
Пров.		Углов		<i>А.Б.С.</i>			Р		1
Гл. спец.		Углов		<i>А.Б.С.</i>			КПСК		



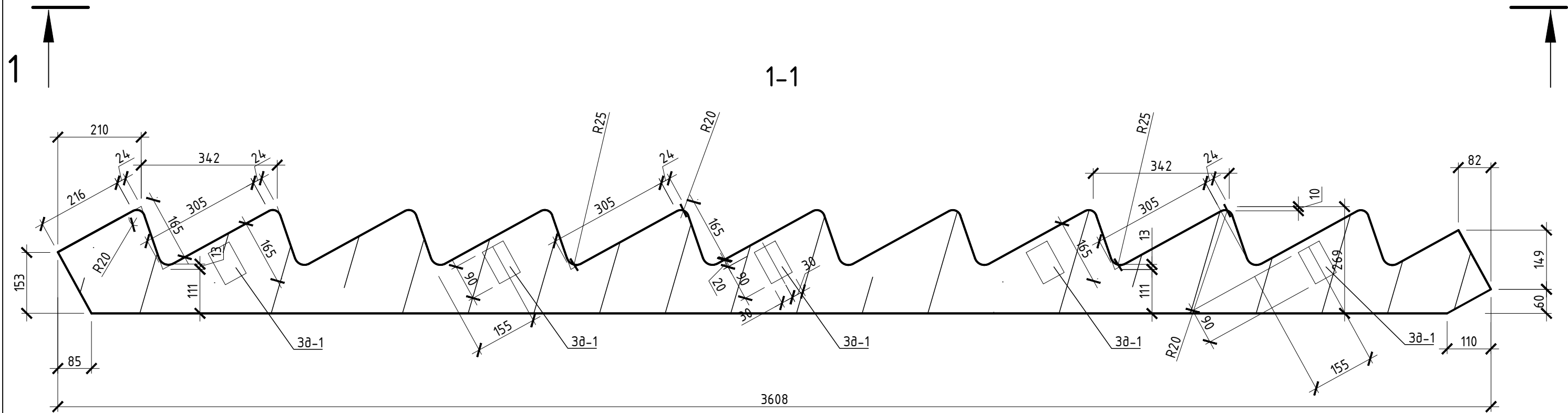
Ведомость расхода стали

Марка элемента	Изделия арматурные				Всего
	Арматура класса				
	А500С				
	ГОСТ 34028-2016				
	Ø6	Ø10	Ø12	Итого	
	8,7	5,39	26,18	40.3	40.3

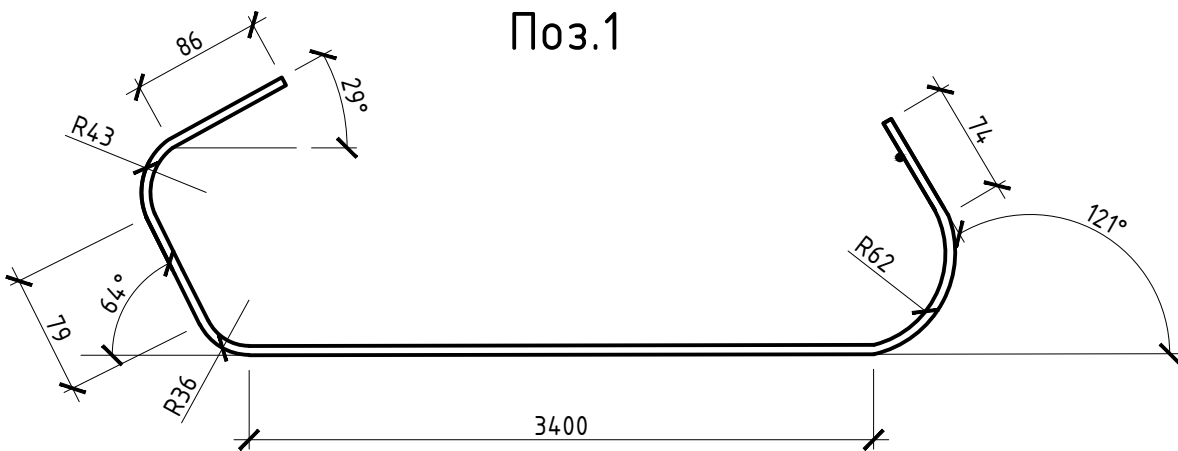
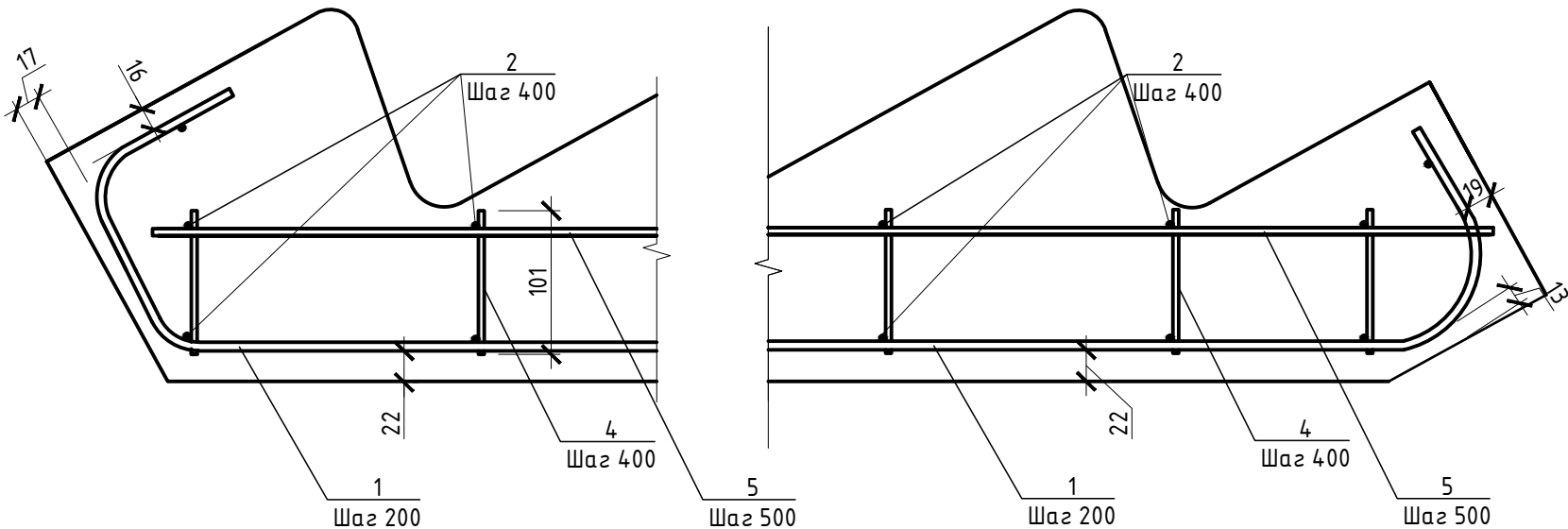
						23-16-КЖ7.И-ЛМ1			
Изм.	Кол.уч.	Лист	№ док.	Подпись	Дата	Лестничный марш ЛМ1	Стадия	Лист	Листов
Разраб.		Куликов		<i>Куликов</i>			Р		1
Пров.		Узлов		<i>Узлов</i>					
Гл. спец.		Узлов		<i>Узлов</i>					



Спецификация					
№	Обозначение	Наименование	Кол.	Масса ед.,кг	Прим.
1		Ф 12 А500(ГОСТ 34028-2016L= 3910	7	3,47	24,30
2		Ф 6 А500(ГОСТ 34028-2016L= 1020	34	0,23	7,70
4		Ф 6 А500(ГОСТ 34028-2016L= 100	45	0,02	1,00
5		Ф 10 А500(ГОСТ 34028-2016L= 2910	3	1,80	5,39
3d-1	Серия 1.151.1-61	ЗД-1	5	0,53	2,65
П1	23-16-КЖ7.И-П1	Петля П1	2	1,09	2,18
		Бетон В25	0,67		м3






Армирование



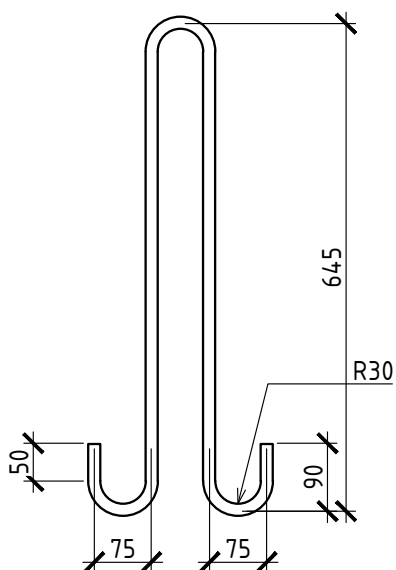
Ведомость расхода стали

Марка элемента	Изделия арматурные				Всего
	Арматура класса				
	А500С				
	ГОСТ 34028-2016				
	Ø6	Ø10	Ø12	Итого	
	8,7	5,39	26,18	40.3	40.3

1 Сварочные соединения выполнять сваркой типа К1-Кт по ГОСТ 14098-2014

						23-16-КЖ7.И-ЛМ2			
Изм.	Кол.уч.	Лист	И.в.ок.	Подпись	Дата	Лестничный марш ЛМ2	Стадия	Лист	Листов
Разраб.	Куликов						Р		1
Пров.	Углов						КПСК		
Гл. спец.	Углов								

Петля П1

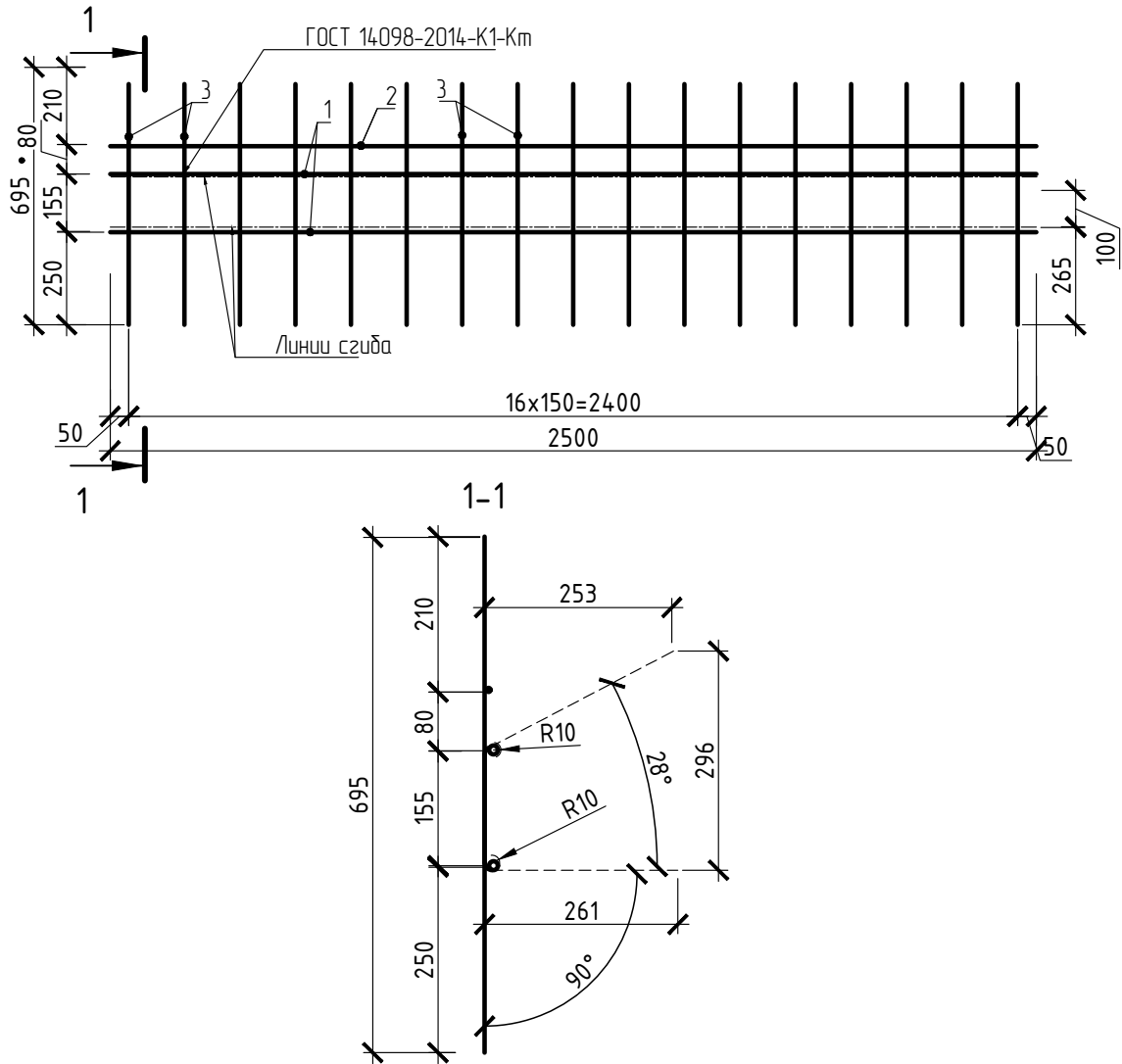


Спецификация армирования

Марка, поз.	Обозначение	Наименование	Кол.	Масса ед., кг	Примеч.
		П1			
1		φ12 А240 ГОСТ 34028-2016, L= 1230	1	1.09	1.09

Инв.№ подл.	Подпись и дата	Взам. инв.№							
Изм. Кол.уч. Лист N док. Подпись Дата	23-16-КЖ7.И -П-1								
Разраб.	Куликов		Куликов				Стадия	Лист	Листов
Пров.	Углов		Углов				Р		1
Гл. спец.	Углов		Углов				КПСК		

Каркас гнутый КР1



Спецификация армирования

Марка, поз.	Обозначение	Наименование	Кол.	Масса ед., кг	Примеч.
		КР1			
1		φ12 А500С ГОСТ 34028-2016, L= 2500	2	2.20	4.40
2		φ8 А500С ГОСТ 34028-2016, L= 2500	1	0.99	0.99
3		φ8 А500С ГОСТ 34028-2016, L= 695	17	0.27	4.67

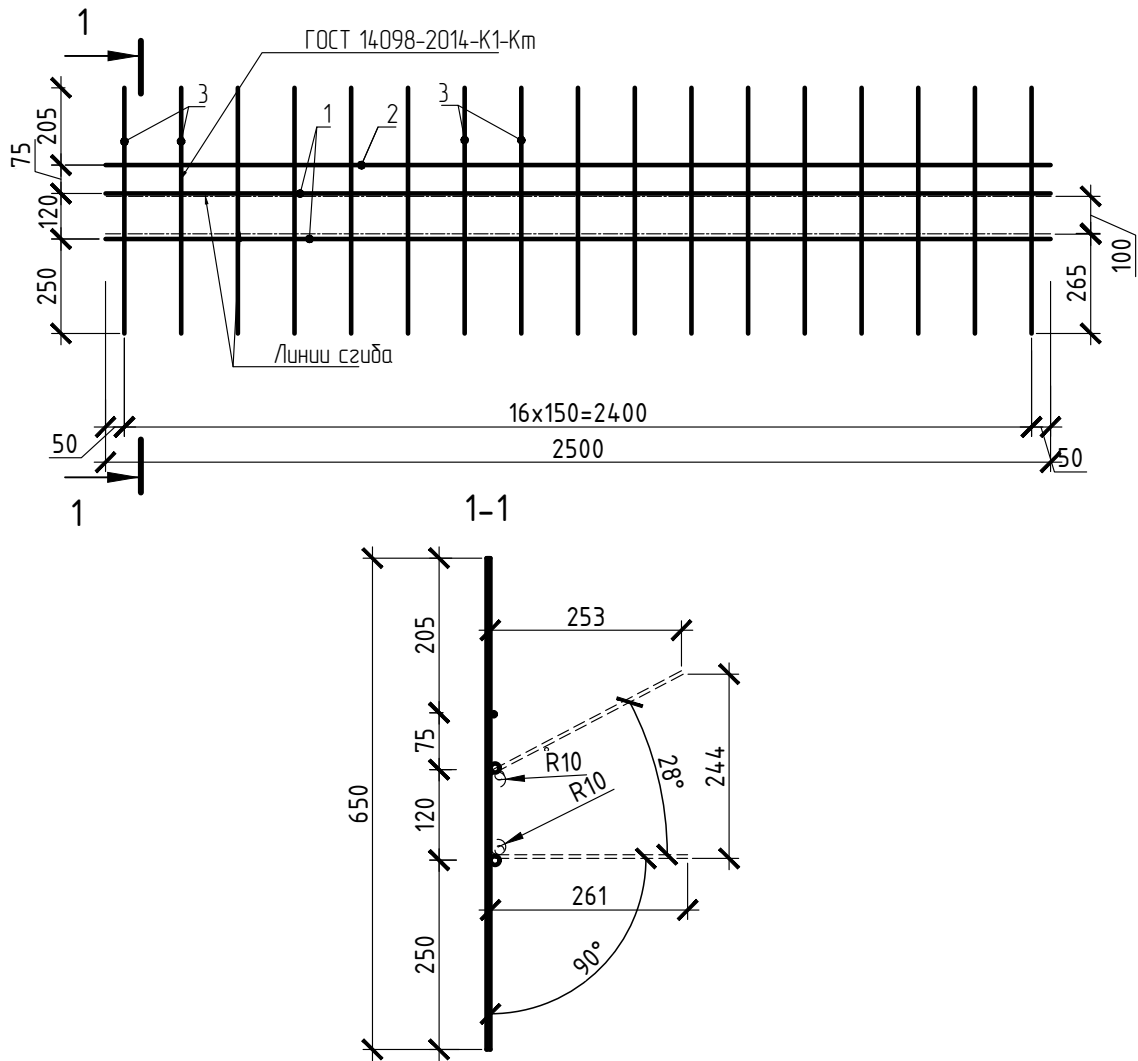
Вес каркаса -9,75 кг

23-16-КЖ7.И -КР1

Изм.	Кол.уч.	Лист	И док.	Подпись	Дата	Стадия	Лист	Листов
Разраб.		Куликов		<i>Куликов</i>		Р		1
Пров.		Углов		<i>Углов</i>		КПСК		
Гл. спец.		Углов		<i>Углов</i>				

Каркас гнутый КР1

Каркас гнутый КР4



Спецификация армирования




Марка, поз.	Обозначение	Наименование	Кол.	Масса ед., кг	Примеч.
		КР4			
1		Ø12 А500С ГОСТ 34028-2016, L= 2500	2	2.20	4.40
2		Ø8 А500С ГОСТ 34028-2016, L= 2500	1	0.99	0.99
3		Ø8 А500С ГОСТ 34028-2016, L= 650	17	0.26	4.36

Вес каркаса -9,75 кг

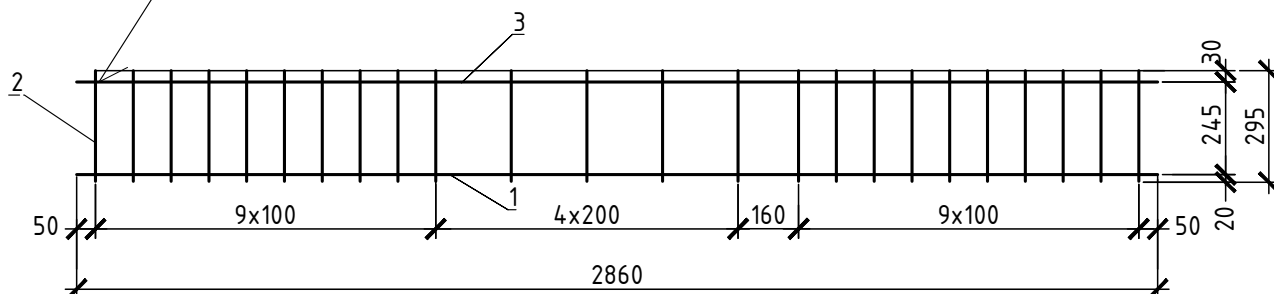
Взам.инв.№

Подпись и дата

Инв.№ подл.

						23-16-КЖ7.И -КР4		
Изм.	Кол.уч.	Лист	N док.	Подпись	Дата			
Разраб.		Куликов				Каркас гнутый КР4		
Пров.		Углов						
Гл. спец.		Углов						
						Стадия	Лист	Листов
						Р		1
						КПСК		

ГОСТ 14098-2014-K1-Km



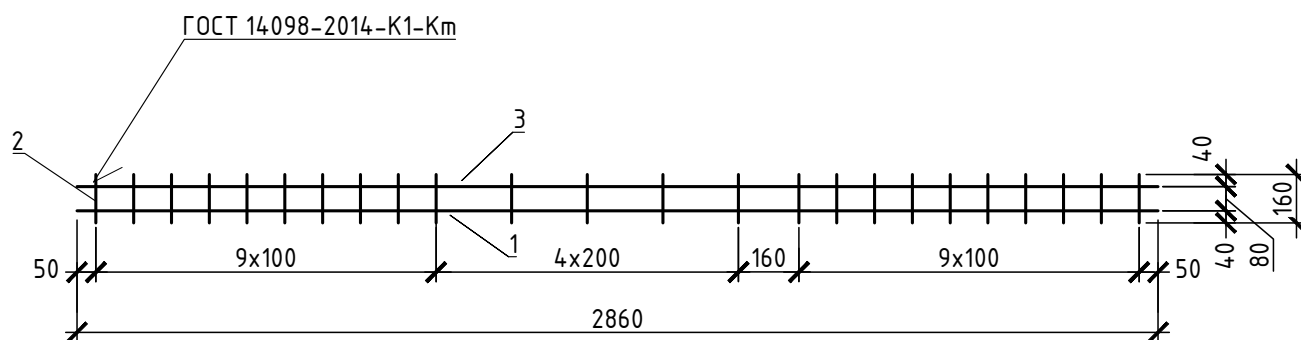
Спецификация армирования

Марка, поз.	Обозначение	Наименование	Кол.	Масса ед.,кг	Примеч.
		КР5			
1		Ø16 А500С ГОСТ 34028-2016, L= 2860	1	4.51	4.51
2		Ø8 А500С ГОСТ 34028-2016, L= 295	24	0.12	2.80
3		Ø10 А500С ГОСТ 34028-2016, L= 2860	1	1.76	1.76

1. Допуск по длине стержней ± 2 мм.
2. В спецификациях дан расход на один каркас.

Инв.№ подл.	Подпись и дата						Взам.инв.№		
Инв.№ подл.	1. Допуск по длине стержней ±2 мм. 2. В спецификациях дан расход на один каркас.								
							23-16-КЖ7.И-КР5		



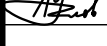
Каркас КР-7



Спецификация армирования

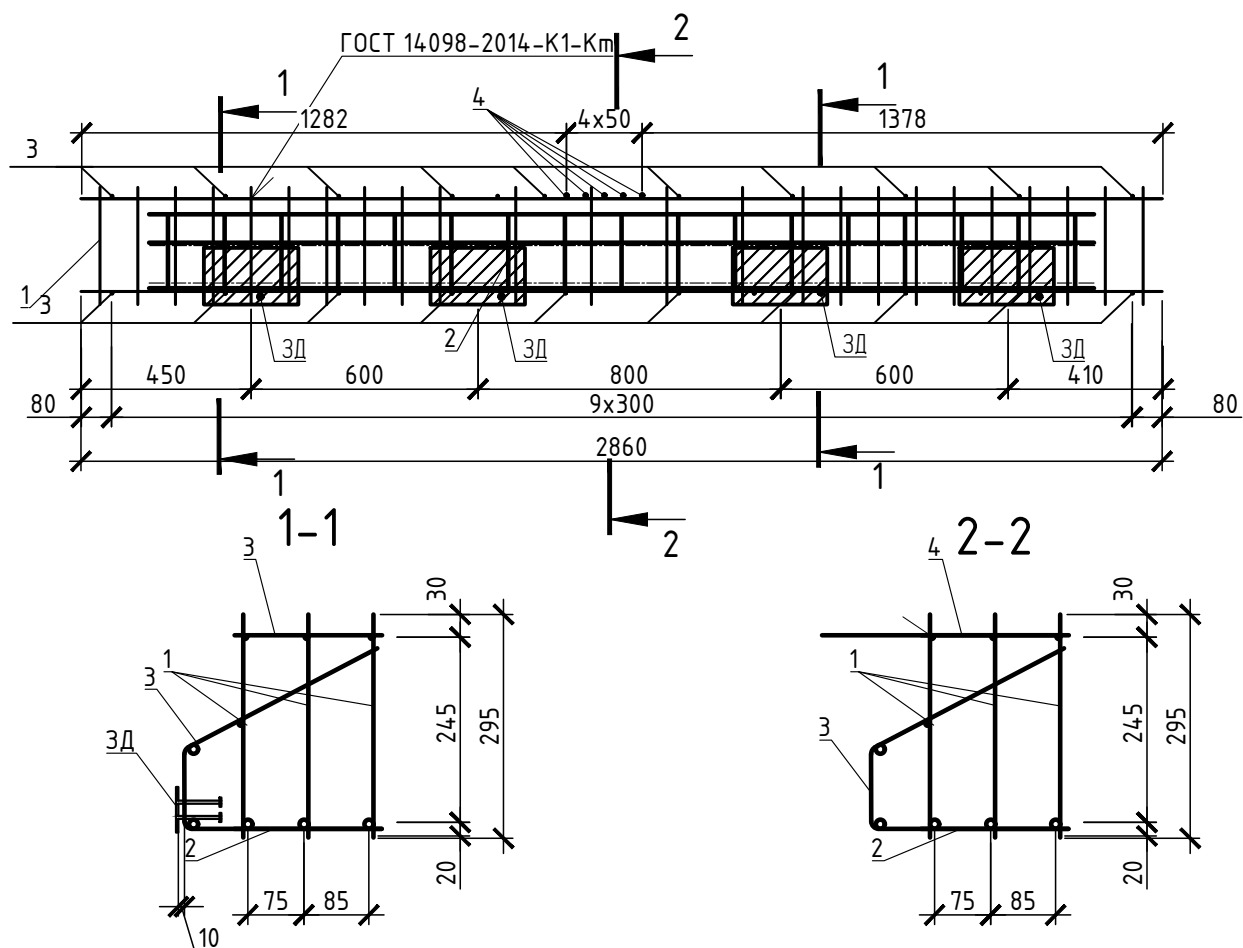
Марка, поз.	Обозначение	Наименование	Кол.	Масса ед., кг	Примеч.
		КР7			
1		Ø16 А500С ГОСТ 34028-2016, L= 2860	1	4.51	4.51
2		Ø8 А500С ГОСТ 34028-2016, L= 160	24	0.06	1.52
3		Ø10 А500С ГОСТ 34028-2016, L= 2860	1	1.76	1.76

1. Допуск по длине стержней ± 2 мм.
 2. В спецификациях дан расход на один каркас.

Инв.№ подл.	Взам.инв.№	Подпись и дата							
							23-16-КЖ7.И-КР7		
	Изм.	Кол.уч.	Лист	И док.	Подпись	Дата			
	Разраб.	Куликов					Стадия	Лист	Листов
	Пров.	Углов					Р		1
	Гл. спец.	Углов					КПСК		
Каркас КР7									

Каркас КП-1

9

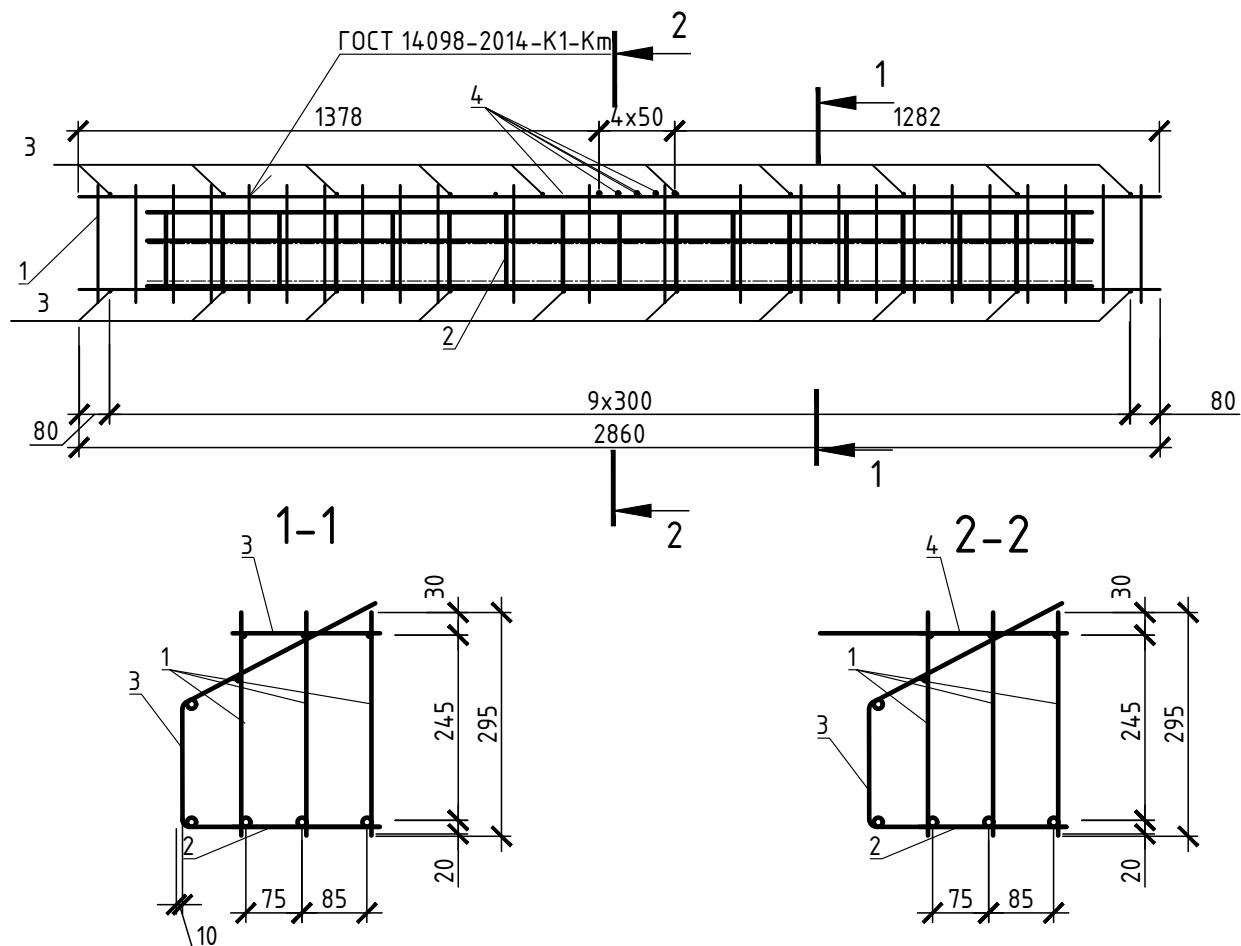


Поз.	Обозначение	Наименование	Кол.	Масса ед. кг	Примеч.
<u>Сборочные единицы</u>					
1		Каркас КР5	3	9,00	27,0
2		Каркас КР4	1	9,75	9,8
ЗД		Вкладная деталь ЗД1	4	3,73	14,9
<u>Детали</u>					
3	ГОСТ 34028-2016	Ø 8 A500C L= 100	16	0,04	0,6
4	ГОСТ 34028-2016	Ø 8 A500C L= 815	5	0,32	1,6

- Допуск по длине стержней ± 2 мм.
- В спецификациях дан расход на один каркас.
- Сварку выполнять по ГОСТ 5264-82.

Вес каркаса -51,7кг

Инв.№ подл.	Взам.инв.№		Подпись и дата		23-16-КЖ7.И-КП1			
	Изм.	Кол.уч.	Лист	И док.	Подпись	Дата		
	Разраб.	Куликов			Куликов			
	Пров.	Углов			Углов			
	Гл. спец.	Углов			Углов			
Каркас КП1						Стадия	Лист	Листов
						Р		1
						КПСК		



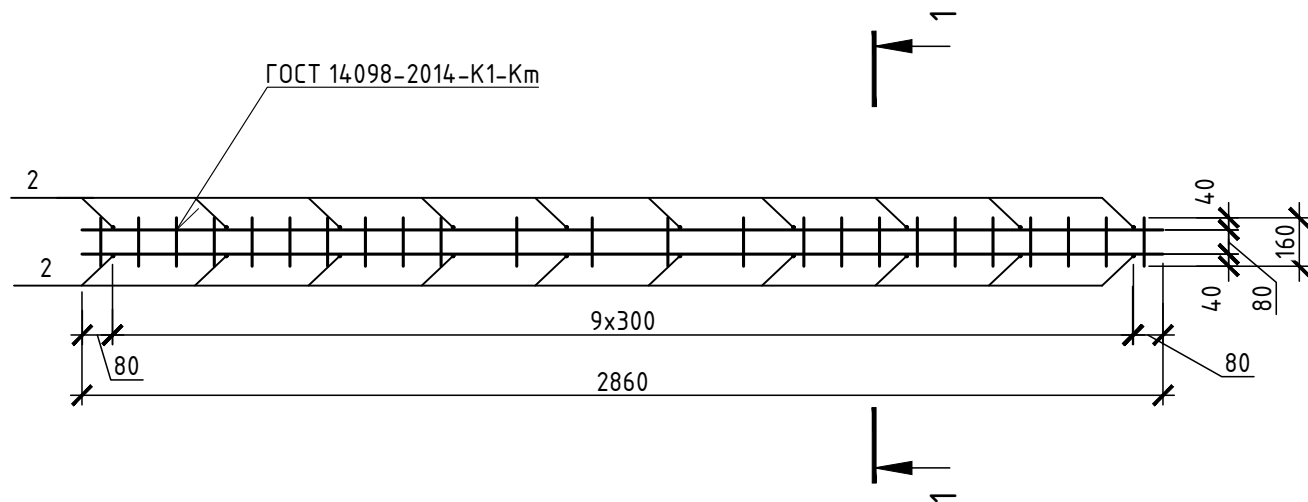
Поз.	Обозначение	Наименование	Кол.	Масса ед. кг	Примеч.
<u>Сборочные единицы</u>					
1		Каркас КР5	3	9,00	27,0
2		Каркас КР4	1	10,05	10,1
<u>Детали</u>					
3	ГОСТ 34028-2016	Ø 8 A500C L= 100	16	0,04	0,6
4	ГОСТ 34028-2016	Ø 8 A500C L= 815	5	0,32	1,6

- Допуск по длине стержней ± 2 мм.
- В спецификациях дан расход на один каркас.
- Сварку выполнять по ГОСТ 5264-82.
Вес каркаса -39,2кг

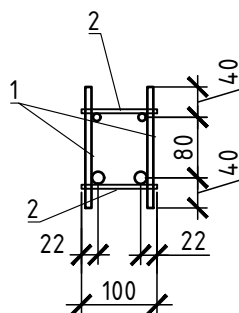
Инв.№ подл.	Подпись и дата	Взам.инв.№							

Каркас КП-3

11



1-1



Поз.	Обозначение	Наименование	Кол.	Масса ед. кг	Примеч.
		<u>Сборочные единицы</u>			
1		Каркас КР7	2	7,79	15,6
		<u>Детали</u>			
2	ГОСТ 34028-2016	Ø 8 A500C L= 100	16	0,04	0,6

- Допуск по длине стержней ± 2 мм.
- В спецификациях дан расход на один каркас.
- Сварку выполнять по ГОСТ 5264-82.

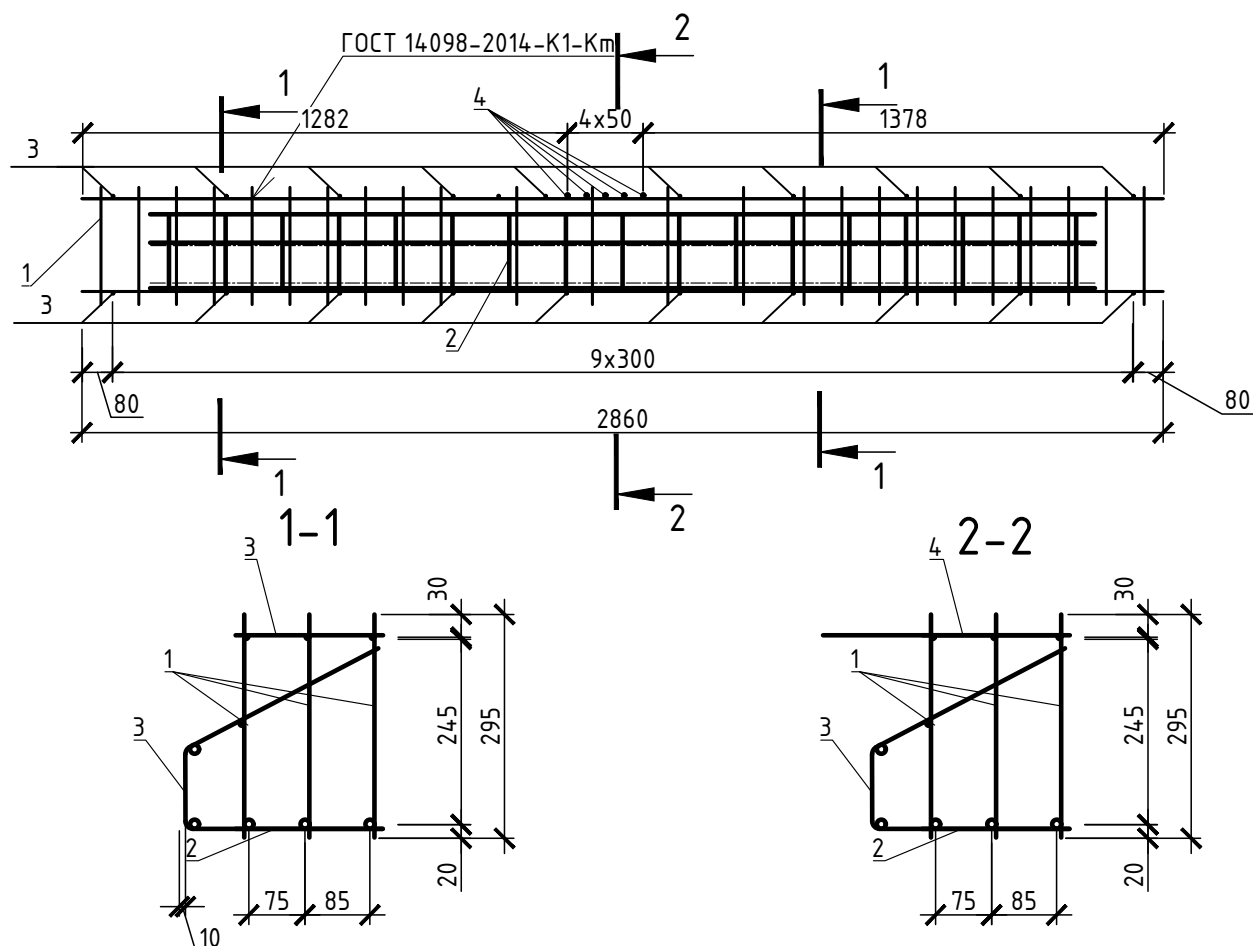
Вес каркаса -16,2кг

23-16-КЖ7.И-КПЗ

Изм.	Кол.уч.	Лист	И док.	Подпись	Дата	Стадия	Лист	Листов
Разраб.	Куликов					Р		1
Пров.	Углов							
Гл. спец.	Углов							

Каркас КПЗ

КПСК



Поз.	Обозначение	Наименование	Кол.	Масса ед. кг	Примеч.
<u>Сборочные единицы</u>					
1		Каркас КР5	3	9,00	27,0
2		Каркас КР4	1	9,75	9,8
<u>Детали</u>					
3	ГОСТ 34028-2016	Ø 8 A500C L= 100	16	0,04	0,6
4	ГОСТ 34028-2016	Ø 8 A500C L= 815	5	0,32	1,6

- Допуск по длине стержней ± 2 мм.
- В спецификациях дан расход на один каркас.
- Сварку выполнять по ГОСТ 5264-82.

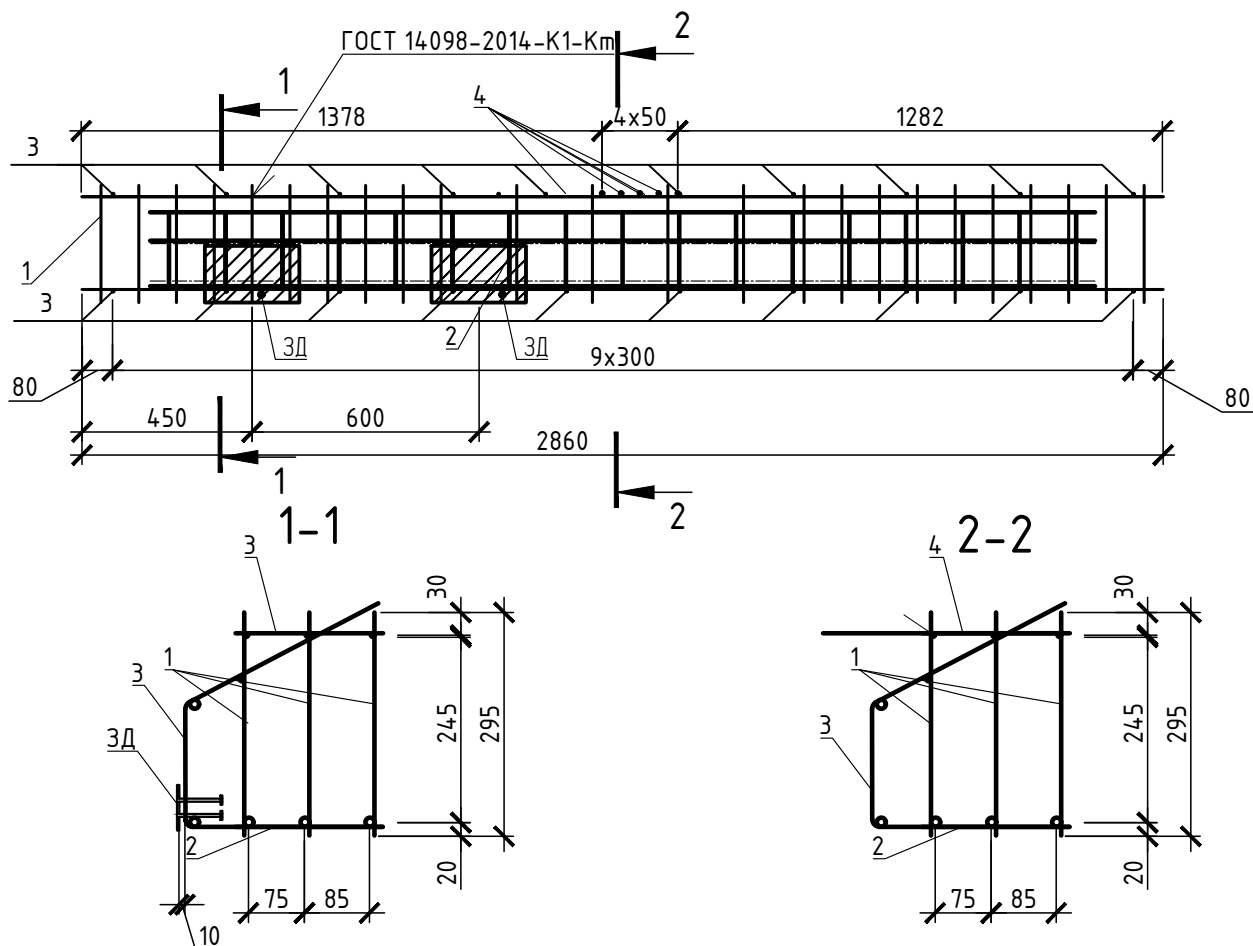
Вес каркаса -39кг

Взам.инв.№

Подпись и дата

Инв.№ подл.

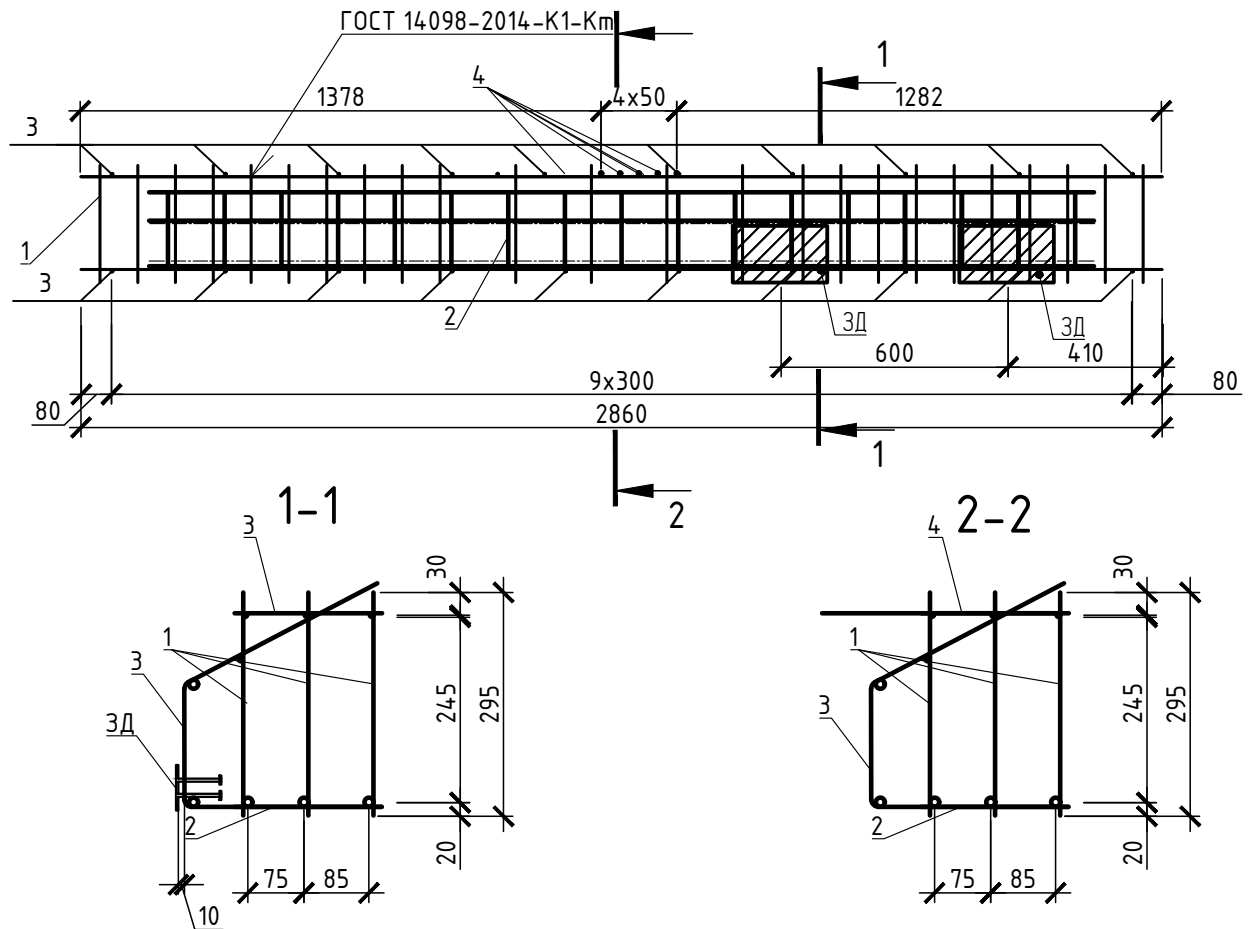
1	-	Зам.		Куликов		23-16-КЖ7.И-КП4		
Изм.	Кол.уч.	Лист	И док.	Подпись	Дата	Каркас КП4		
Разраб.	Куликов			Куликов				
Пров.	Углов			Углов				
Гл. спец.	Углов			Углов				
						Стадия	Лист	Листов
						Р		1
						КПСК		



Поз.	Обозначение	Наименование	Кол.	Масса ед. кг	Примеч.
<u>Сборочные единицы</u>					
1		Каркас КР5	3	9,00	27,0
2		Каркас КР4	1	10,05	10,1
ЗД		Вкладная деталь ЗД1	2	3,73	7,5
<u>Детали</u>					
3	ГОСТ 34028-2016	Ø 8 A500C L= 100	16	0,04	0,6
4	ГОСТ 34028-2016	Ø 8 A500C L= 815	5	0,32	1,6

- Допуск по длине стержней ± 2 мм.
- В спецификациях дан расход на один каркас.
- Сварку выполнять по ГОСТ 5264-82.
Вес каркаса -59.7кг

Инв.№ подл.	Подпись и дата	Взам.инв.№								



Поз.	Обозначение	Наименование	Кол.	Масса ед. кг	Примеч.
<u>Сборочные единицы</u>					
1		Каркас КР5	3	9,00	27,0
2		Каркас КР4	1	10,05	10,1
3Д		Вкладная деталь 3Д1	2	3,73	7,5
<u>Детали</u>					
3	ГОСТ 34028-2016	Ø 8 A500C L= 100	16	0,04	0,6
4	ГОСТ 34028-2016	Ø 8 A500C L= 815	5	0,32	1,6

- Допуск по длине стержней ± 2 мм.
- В спецификациях дан расход на один каркас.
- Сварку выполнять по ГОСТ 5264-82.
Вес каркаса - 46,7 кг

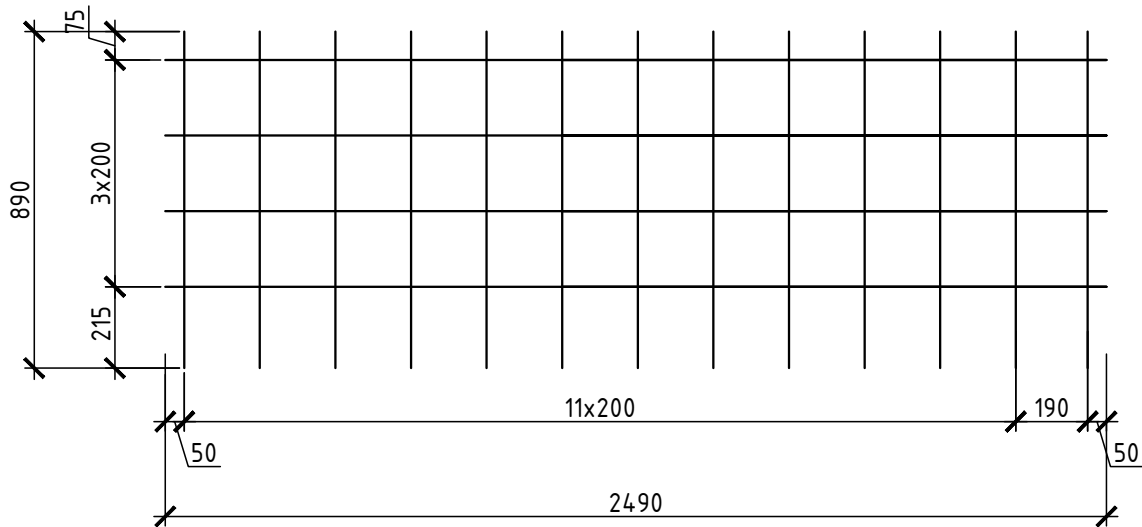
Инв.№

Взам.инв.№

Подпись и дата

1	-	Зам.		Куликов		23-16-КЖ7.И-КП6		
Изм.	Кол.уч.	Лист	И док.	Подпись	Дата	Каркас КП6		
Разраб.	Куликов			Куликов				
Пров.	Углов			Углов				
Гл. спец.	Углов			Углов				
						Стадия	Лист	Листов
						Р		1
						КПСК		

Сетка С1

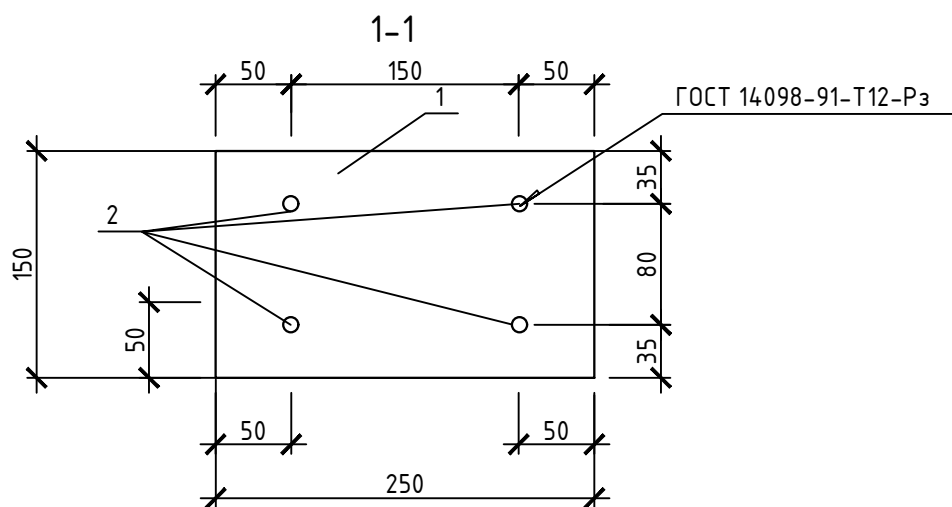
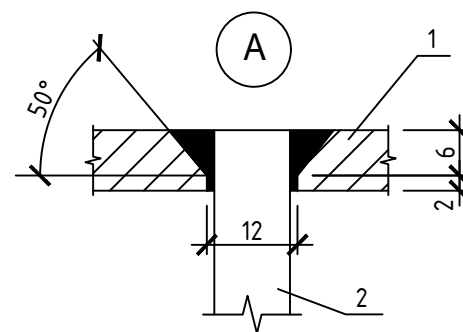
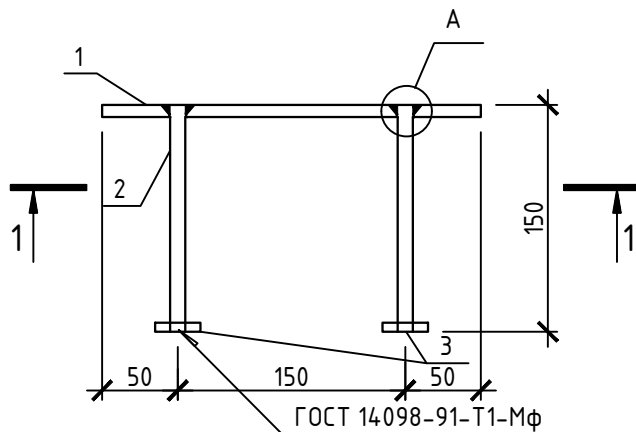


Спецификация армирования

Марка, поз.	Обозначение	Наименование	Кол.	Масса ед., кг	Примеч.
		С1			
1		Ø10 А500С ГОСТ 34028-2016, L= 2490	4	1.54	6.15
2		Ø10 А500С ГОСТ 34028-2016, L= 890	13	0.55	7.14

Инв.№ подл.	Подпись и дата	Взам.инв.№

23-16-КЖ7.И-С1					
Изм.	Кол.уч.	Лист	И док.	Подпись	Дата
Разраб.	Куликов				
Пров.	Углов				
Гл. спец.	Углов				
Каркас С1			Стадия	Лист	Листов
			Р		1
			КПСК		



Спецификация

Поз.	Обозначение	Наименование	Кол.	Масса ед., кг	Приме- чание
1		Пластина 150x250x10 ГОСТ 19903-2015	1	2.94	2.94
2		φ10 А500С ГОСТ 34028-2016, L=150	6	0.09	0.54
3		Пластина 30x30x6 ГОСТ 19903-2015	6	0.04	0.25

1.Масса изделия - 3,73кг

23-16-КЖ7.И-ЗД1

Изм.	Кол.уч.	Лист	И док.	Подпись	Дата
Разраб.	Куликов				
Пров.	Углов				
Гл. спец.	Углов				

Закладная деталь ЗД1

Стадия	Лист	Листов
Р		1

КПСК

Формат А4